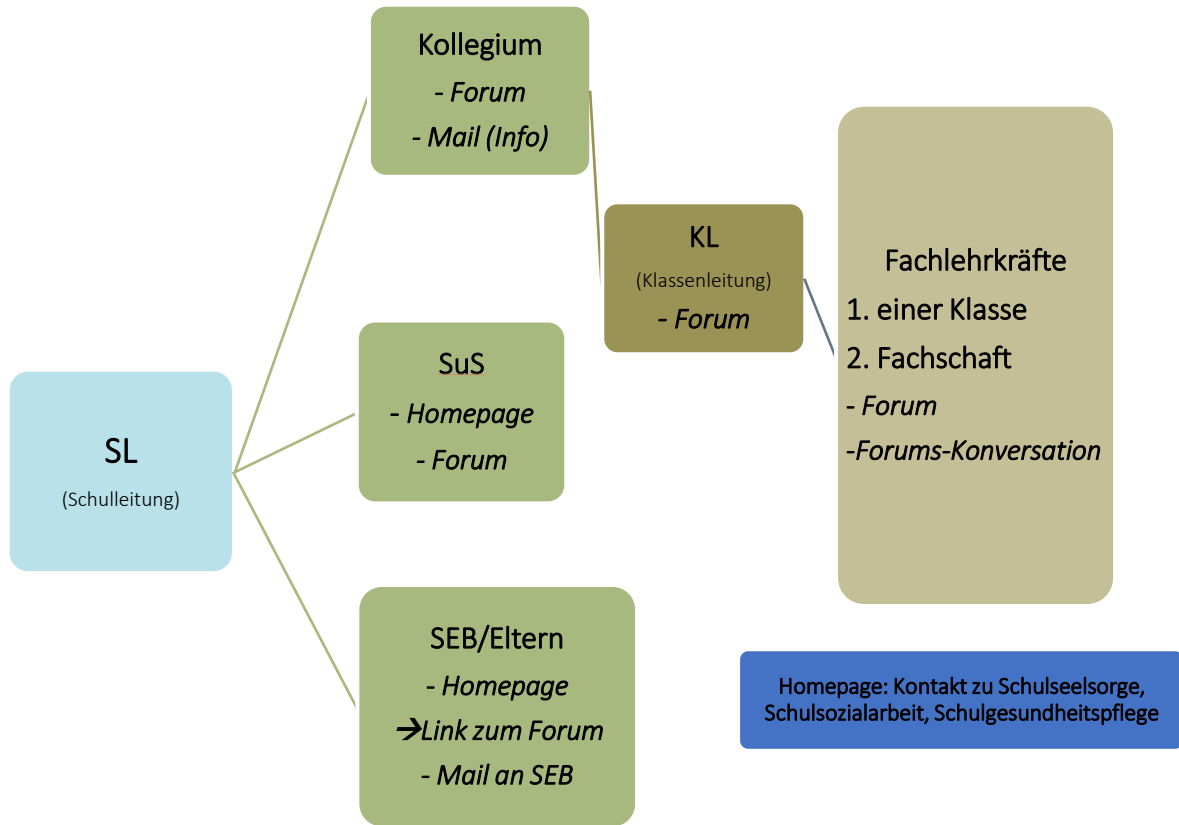


Handreichung für Kommunikationsstrukturen bei einem Lockdown am ARG

(gültig bei vollständiger Schließung oder bei Quarantäne für einzelnen Klassen/Jahrgangsstufen)



1. Schritte	Information an	Plattform
Schulleitung	Kollegium	1. Forum 2. Mail – mit Informationen
Schulleitung	Schüler*innen	Homepage → Link zum Forum
Schulleitung	Eltern	Homepage → Link zum Forum Erstinformation
	SEB	Mail
2. Schritte	Austausch mit	Plattform
Klassenleitung	Schüler*innen	Forum → Bereich KL Office 365 (z.B. Teams)
Fachlehrkräfte einer Klasse	Schüler*innen	Forum → Bereich Klasse/Fach Aufgaben und Feedback nach Stundenplan mit Anwesenheitspflicht im Forum → wird von Lehrkraft mitgeteilt Evtl. Wochenplan → wird von Lehrkraft mitgeteilt Forums-Konversation → Schüler*innen vereinbaren über die Forums-Konversation individuelle Termine zum persönlichen oder telefonischen Gespräch Office 365 (z.B. Teams für Videosequenz)
Eltern	Schule (Klassenlehrkraft und Fachlehrkraft)	Mail
	Kontakt zur Schulsozialarbeit, -seelsorge, Schulgesundheitspflege	Mail an die entsprechende Stelle, Adressen auf der Schulhomepage Nur im Notfall (!): telefonisch (Sekretariat) Schnelle Information an KL, falls technische oder sonstige Probleme vorliegen